

2026年2月10日

“もちもち”の魅力を表情とリズムで描く新 CM
芦田愛菜さん出演「サトウの切り餅」新 TVCM 完成

2026年2月10日（火）より全国放映開始

— メイキングムービー&インタビューも同時公開 —

サトウ食品株式会社（本社：新潟県新潟市、代表取締役社長：佐藤 元、以下「当社」）は、芦田愛菜さんを起用した「サトウの切り餅」の新 TVCM「もちもちもちろん」篇を、2026年2月10日（火）より全国（一部地域を除く）にて放映開始いたします。

■企画の背景と見どころ：「サトウらしさ」への原点回帰

本 CM のテーマは、理屈を超えた「キャッチーな楽しさ」です。長年愛されてきた実績と品質への自信を、「もちもち もちろん サトウの切り餅」という一度聴いたら忘れられないフレーズに凝縮しました。今回はあえて詳細な機能説明を省き、視覚と聴覚にダイレクトに訴えかける構成としています。コシがあってどこまでも柔らかく伸びるお餅の映像でおいしさを証明し、そこに軽快なリズムをシンクロさせることで、「お餅といえば、やっぱりサトウの切り餅」という信頼感が、心地よく記憶に定着することを目指しました。



NEWS RELEASE

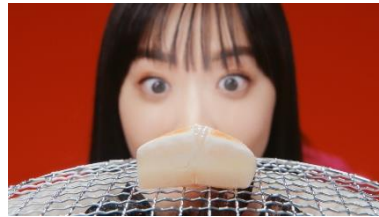
サトウ食品株式会社

新潟市東区宝町13番5号 〒950-8730

<https://www.satosyokuhin.co.jp/>

■ 芦田愛菜さんの「眼差し」と「ポーズ」

今回で4回目の出演となる芦田愛菜さん。焼き上がるお餅を期待に満ちた表情で見つめる「眼差し」や、リズムに合わせたチャーミングな「ダンス」が見どころです。食べる喜びと選ぶ納得感を、芦田さんの豊かな表現力で表現していただきました。



タイトル：サトウの切り餅「もちもちもちろん」篇 15秒

放映日：2026年2月10日（火）

放映エリア：全国（一部地域除く）

出演者：芦田愛菜さん

URL：<https://youtu.be/aCd0hXvD4Mo>

■ 撮影エピソード



ぜひそこら辺も注目して観ていただければいいと思います

サトウ食品のコーポレートカラーである“赤”の衣装を身にまとい、お餅を手に振り向く印象的なカットなどを撮影。続く TVCM 撮影では、音楽に合わせた少くせのある振付シーンにも笑顔で挑戦していただき、現場は終始和やかな雰囲気になりました。芦田さんの表現力により、CM 全体が明るく親しみやすい仕上がりとなっています。

■ インタビュー（抜粋）

Q.CM の感想、見どころなどがあれば教えてください。

今回もすごく楽しいCM撮影で、ユニークな振り付けのダンスもしたので、是非そのあたりも注目して観ていただければいいと思います。

Q.最近試してみたいお餅のアレンジや、気になっている食べ方はありますか？

お餅は今まで磯辺焼きとか、みぞれ鍋に入れて食べることが多かったんですけど、意外とチョコレートと合わせて食べたことがなかったなと思ったので、そういう甘いお味のお餅も食べてみたいと思います。

Q.視聴者の皆さんへのメッセージをお願いします。

芦田愛菜です。「サトウの切り餅」の新CMに出演させていただきました。

お餅の魅力が伝わる素敵なCMになっていると思います。

もちもちもちろんな「サトウの切り餅」を皆さまもぜひ食べてみてください。

■ 芦田愛菜プロフィール



芦田愛菜（2002年6月23日生まれ、兵庫県出身）

5歳で出演したドラマ「Mother」（日本テレビ/2010）で脚光を浴び、「マルモのおきて」（フジテレビ/2011）では連続ドラマ初主演。映画「ゴースト もういちど抱きしめたい」（2010）で第34回日本アカデミー賞新人俳優賞を受賞、「うさぎドロップ」（2011）と「阪急電車 片道15分の奇跡」（2011）で第54回ブルーリボン賞新人賞を史上最年少で受賞。映画「パシフィック・リム」（2013）ではハリウッドデビューも果たす。近年では映画「メタモルフォーゼの縁側」（2022）で第47回エランドール賞新人賞を受賞したほか、ドラマ「最高の教師」（日本テレビ/2023）で第117回ザテレビジョンドラマアカデミー賞助演女優賞、第5回野間出版文化賞をそれぞれ受賞、映画「はたらく細胞」（2024）では第48回日本アカデミー賞優秀助演女優賞を受賞した。2026年春に放送予定の特集ドラマ「片想（おも）い」（NHK 総合）で主演をつとめるなど、数々の映画、ドラマ、CMなどで活躍中。

NEWS RELEASE

サトウ食品株式会社

新潟市東区宝町13番5号 〒950-8730

<https://www.satosyokuhin.co.jp/>

■サトウの切り餅「もちもちもちろん」篇 15秒

- | | | | | | |
|----|---|-------------------------------|----|---|--------------------------------------|
| 1. |  | < 芦田さん >
お餅なら～ | 6. |  | |
| 2. |  | <SL>
もちもち もちろん
サトウの切り餅♪ | 7. |  | < 芦田さん >
私は！ |
| 3. |  | | |  | < 芦田さん SL >
もちもち もちろん
サトウの切り餅♪ |
| 4. |  | < 芦田さん >
選ぶなら～ | 8. |  | |
| 5. |  | <SL>
もちもち もちろん
サトウの切り餅♪ | | | |

【本件に関するお問い合わせ】

サトウ食品株式会社 経営企画部 TEL 025-275-1100